

▶ *One-Step*

W.H.P.M. BioResearch & Technology Co., Ltd



COPA ECO

Copa de prueba de detección de drogas múltiples

Hasta 14 analitos por panel

Información del producto

El ECO CUP® One-Step Drug Test es un dispositivo de análisis de orina compacto y económico basado en tecnología de inmunoensayo competitiva que utiliza reacciones altamente específicas entre anticuerpos y antígenos para la detección de múltiples fármacos y metabolitos de fármacos en la orina humana sin el uso de un instrumento.

- 10-70mL
- Diseño compacto y económico
- Tiempo de reacción dentro de 5 min
- Tira de adulteración y/o tira de temperatura opcional



COPA ECO II

Copa de prueba de detección de drogas múltiples

Hasta 20 analitos por panel

Información del producto

El ECO II® es nuestro best-seller en todo el mundo. Este dispositivo competitivo de prueba de inmunoensayo DOA presenta un diseño económico para minimizar los costos de transporte y almacenamiento. El ECO II® presenta un diseño de boca ancha para facilitar la recolección de muestras, un tamaño compacto para minimizar los costos de transporte y una construcción robusta para evitar fugas o daños.

- 30-110mL
- Diseño compacto con boca ancha
- Tiempo de reacción dentro de 5 min
- Tira de adulteración y/o tira de temperatura opcional



ASPIRADORA COPA ECO II

Copa de prueba de detección de drogas múltiples

Hasta 20 analitos por panel

Información del producto

Las mismas grandes características del ECO II® original con funcionalidad añadida. Este dispositivo de prueba DOA de inmunoensayo competitivo compacto y fácil de usar viene con la comodidad adicional de un dispositivo de muestreo de tubo de vacío en la tapa. Las muestras de orina se pueden recolectar fácil y rápidamente de la taza de muestra y almacenarse para su procesamiento futuro sin necesidad de verterlas. Con una cubierta de plástico duro sobre el puerto de muestreo, los usuarios están bien protegidos de la jeringa de muestreo incorporada.

- 30-110 ml
- Tubo de vacío listo para una fácil retención de muestras
- Tapa segura para proteger al usuario de la jeringa de muestra
- Tira de adulteración y/o tira de temperatura opcional



COPA ECO III

Copa de prueba de detección de drogas múltiples

Hasta 14 analitos por panel

Información del producto

Con un diseño de boca ancha y pantalla plana, el ECO III® está diseñado específicamente para facilitar la operación y la documentación. Este competitivo dispositivo de prueba DOA de inmunoensayo cuenta con ventanas de visualización de prueba FLAT SIDED dobles perfectas para tomar fotos, escaneos o copias de los resultados finales de la prueba.

- 30-150 ml
- LADOS PLANOS para una fácil visualización y documentación.
- Diseño de boca ancha para un fácil uso.
- Tira de adulteración y/o tira de temperatura opcional



COPA ECO IV

Copa de prueba de detección de drogas múltiples

Hasta 18 analitos por panel

Información del producto

La taza de orina DOA clásica. Esta gran copa cilíndrica garantiza la facilidad de uso con una gran abertura para la recolección de muestras y mucho volumen para pruebas y validaciones precisas según sea necesario. Al igual que con todas las copas de la serie ECO, la ECO IV se basa en una tecnología de inmunoensayo competitiva que utiliza reacciones altamente específicas entre anticuerpos y antígenos para la detección de múltiples fármacos y metabolitos de fármacos en la orina humana sin el uso de un instrumento.

- 10-140 ml
- Diseño clásico con boca ancha y cuerpo de copa fácil de manejar
- Mayor volumen de muestras para pruebas de confirmación
- Tira de adulteración y/o tira de temperatura opcional



COPA ECO V

Copa de prueba de detección de múltiples medicamentos (botón pulsador)

Hasta 14 analitos por panel

Información del producto

Resultados precisos y máxima trazabilidad. El ECO V es un dispositivo de prueba DOA de orina con botón relativamente compacto diseñado para minimizar el potencial de manipulación / representación errónea de los resultados al tiempo que maximiza la precisión y la transparencia de las pruebas. Una vez activada, la copa transfiere 2m l de la muestra a una zona de reacción separada, lo que permite que el probador tenga un control completo del tiempo de reacción. La ventana de visualización de resultados FLAT PANEL incorporada es perfecta para una fácil interpretación y documentación de los resultados de las pruebas.

- 10-110 ml
- Diseño de botón pulsador para entornos de prueba controlados
- Ventana de visualización de resultados de pantalla plana grande
- Tira de adulteración y/o tira de temperatura opcional



Mega Copas ahora disponibles

Copa de prueba de detección de drogas múltiples

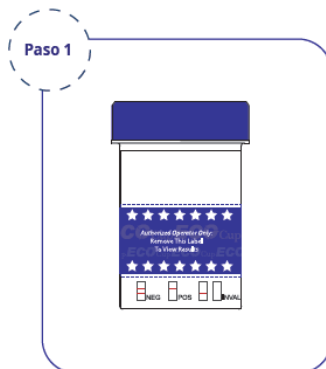
Hasta 20 paneles disponibles

Información del producto

- Facil de usar
- Haga clic en la tapa para mayor seguridad
- Lea los resultados a los 5 minutos
- Sin sumergir, sin volcar y sin derramar
- Vaso integrado todo en uno
- Tira de temperatura incorporada
- 50 + Medicamentos para elegir



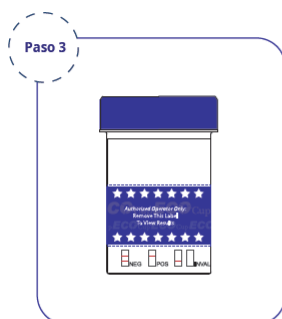
Instrucciones



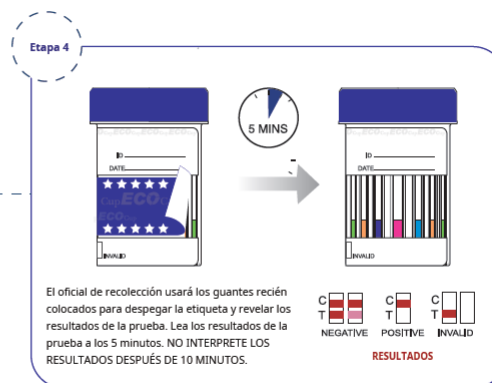
Abra la bolsa de aluminio, retire la copa de prueba y el donante necesita obtener sus propios guantes desechables. Etiquete el dispositivo con la información del donante.



Use guantes desechables para recoger la muestra de orina. Abra la tapa de la copa de prueba. Orine directamente en la copa de prueba. llenado entre mínimo y máximo como está marcado en la taza.



Después de recolectar la muestra de orina, cierre bien la tapa y devuelva el recipiente a un oficial de recolección.



¡Ahora disponible!

EZ-03184 W/AD-ETG

ACM/AMP500/BARB/BUP/BZO/COC150/FEN/K220/KET/KRA/mAMP500 /
MDMA/MOR/MTD/OXY/PCP/THC20/TRA/PH-SG-OX/ETG

ECOII-03184 W/ETG

6-ACM/AMP500/BARB/BUP/BZO/COC150/FEN/K220/KET/KRA/mAMP500/
MDMA/MOR/MTD/OXY/PCP/THC20/TRA/ETG

ECOII-03184 W/AD-ETG

6-ACM/AMP500/BARB/BUP/BZO/COC150/FEN/K220/KET/KRA/mAMP500/
MDMA/MOR/MTD/OXY/PCP/THC20/TRA/PH-SG-OX/ETG

¡LOS PANELES PERSONALIZABLES TAMBIÉN ESTÁN DISPONIBLES!

SOLO PARA DIAGNÓSTICO INVITRO

AMP AMP AMP	Prueba de orina de anfetamina
BARB BARB BARB	Prueba de orina de barbitúricos
BENZO BENZO	Prueba de orina de benzodiazepinas
COC COC COC	Análisis de orina de cocaína (benzoilecgonina)
THC THC THC	Prueba de orina de marihuana (THC)
MDMA MDMA	Prueba de MDMA (éxtasis) en orina
METHADONE METHADONE	Prueba de metadona en orina
METH.AMP	Prueba de orina de metanfetamina
MOR MOR MOR	Prueba de orina de morfina
OXY OXY	Prueba de orina de oxidodona
OPI OPI OPI	Prueba de orina de opiáceos
PCP PCP PCP	Prueba de orina de fenciclidina
TCA TCA TCA	Prueba de orina de antidepresivos tricíclicos
BUP BUP BUP	Prueba de orina de buprenorfina
EDDP EDDP EDDP	Prueba de orina EDDP
PPX PPX PPX	Prueba de orina de propoxifeno

6 ACM 6 ACM 6ACM	Prueba de orina de 6-acetilmorfina
KET KET KET	Prueba de orina de ketamina
K2 K2 K2	Prueba de orina de cannabinoides sintéticos
COT COT COT	Prueba de orina de cotinina
ETG ETG ETG	Prueba de orina de glucurónido de etilo
FEN FEN FEN	Prueba de orina de fentanilo
TRA TRA TRA	Prueba de tramadol en orina
MDPV MDPV	Prueba de orina de metilendioxipirovalerona
KRA KRA KRA	Prueba de orina de kratom

TIRAS DE PRUEBA DE CALIDAD DE US.

Tira de prueba de fentanilo

Tira de prueba individual

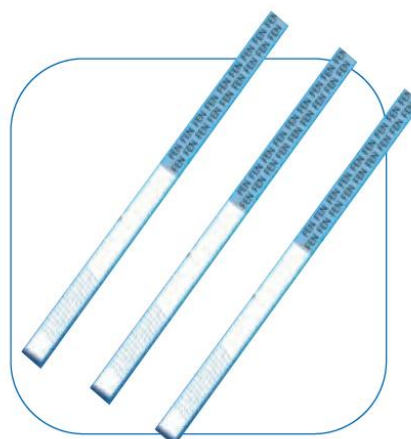
Información del producto

¿Por qué elegirnos?

Alimentando la epidemia de drogas más letal en EE. UU. historia- El suministro de drogas ilícitas está contaminado con fentanilo ilegal, un opiáceo sintético que es muchas veces más por heroína, por lo tanto, muchas veces más mortal.

La prueba más sensible del mercado

- WFT-Strip: FEN10 (Fentanyl) DOA Single Test Strip, 100 uds/caja
- WFT20-Strip: FEN20 (Fentanyl) DOA Single Test Strip, 100 uds/caja



PRIMERA SEÑAL empujar botón cup

Copa de prueba de detección de múltiples medicamentos de un solo paso (botón pulsador)

Hasta 12 analitos por panel

Información del producto

Lo último en transparencia de informes de resultados. El diseño del botón First Sign Push permite a los probadores activar la liberación de la muestra con solo presionar un botón. Con una zona de prueba de panel plano, el botón First Sign es fácil de usar y altamente configurable con una amplia variedad de nuestros analitos competitivos de prueba DOA de inmunoensayo.

- 30-100 mL
- Push Button with Tear-off Key Tampering Prevention.
- Flat & Easy to Document Result Viewing Window
- Built-in Temperature Strip with Optional Adulteration Strip



PRIMERA SEÑAL DIPCARD Y CASSETTE

Prueba de panel único y multipanel de un solo paso

Hasta 14 analitos por panel

Serie Dipcard

La línea de productos First Sign Dipcard Series es un dispositivo de prueba DOA altamente configurable y personalizable. Diseñadas para la economía, la precisión y la facilidad de uso, las pruebas First Sign Drugs of Abuse Dipcard son una prueba de detección rápida de un solo paso para la detección simultánea y cualitativa de múltiples drogas y metabolitos de drogas en la orina humana. Con 9 opciones únicas de casetes de drogas desde un solo analito hasta 18 analitos en un solo dispositivo, la serie Dipcard es una solución altamente flexible que minimizará los costos de prueba al tiempo que proporciona el panel solicitado en un paquete simple y fácil de usar.

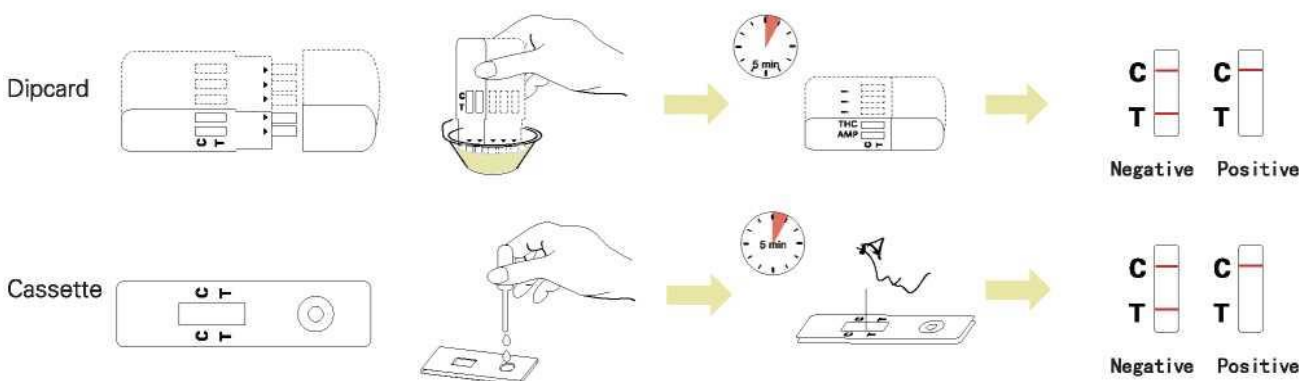
- Resultados rápidos y precisos
- El diseño económico reduce los costos de prueba
- Altamente flexible con 9 opciones de casete y 100 configuraciones posibles

Serie Casete

La serie First Sign Cassete es el mejor valor en las pruebas de drogas de abuso. Disponible en configuraciones de hasta 1, 3 o 5 analitos de medicamentos ilícitos y recetados, el First Sign Cassete es el dispositivo de prueba DOA perfecto para un entorno de laboratorio con un volumen de muestra limitado. Con solo 3 ml de muestra por analito, el First Sign Cassete es un dispositivo de prueba DOA de inmunoensayo competitivo simple, fácil de usar y altamente preciso.

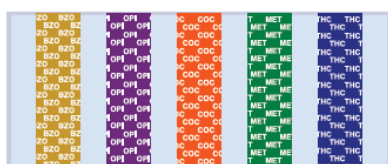
- Gran relación calidad-precio
- Bajo volumen requerido (3 ml por analito)
- Cada prueba es un kit completo que incluye pipeta
- Opciones de casete de 1, 3 o 5 pruebas por panel

PROCEDIMIENTO DE PRUEBA



Analitos de prueba de orina disponibles

Prueba	Calibrador	Límite (ng/mg)
Anfetamina (AMP 1000)	D-Anfetamina	1,000 ng/mL
Anfetamina (AMP 500)	D-Anfetamina	500 ng/mL
Anfetamina (AMP 300)	D-Anfetamina	300 ng/mL
Barbitúricos (BARB)	Butalbital	300 ng/mL
Benzodiacepinas (BZO 300)	Oxazepam	300 ng/mL
Benzodiacepinas (BZO 200)	Oxazepam	200 ng/mL
Buprenorfina (BUP10)	Buprenorfina	10 ng/mL
Buprenorfina (BUP 5)	Buprenorfina	5 ng/mL
Cocaína (COC 300)	Benoilecgonina	300 ng/mL
Cocaína (COC 150)	Benoilecgonina	150 ng/mL
Gabapentina (GAB 1000)	Gabapentina	1,000 ng/mL
Gabapentina (GAB 2000)	Gabapentina	2,000 ng/mL
Hydrocodone (HYD)	Hydrocodone	300 ng/mL
Marijuana (THC 50)	11 -nor-A9-THC-9-COOH	50 ng/mL
Marijuana (THC 20)	11 -nor-A9-THC-9-COOH	20 ng/mL
Marijuana (THC 15)	11 -nor-A9-THC-9-COOH	15 ng/mL
Metadona (MTD)	Metadona	300 ng/mL
MethAnfetamina (mAMP 1000)	D-MethAnfetamina	1,000 ng/mL
MethAnfetamina (mAMP 500)	D-MethAnfetamina	500 ng/mL
MethAnfetamina (mAMP 300)	D-MethAnfetamina	300 ng/mL
Methylenedioxymeth Anfetamina (MDMA)	D,L-MethylenedioxymethAnfetamina	500 ng/mL
Opiáceo(OPI 300, MOP, MOR)	Morfina	300 ng/mL
Opiáceo(OPI 2000)	Morfina	2,000 ng/mL
Oxicodona (OXY)	Oxicodona	100 ng/mL
Fenciclidina(PCP)	Fenciclidina	25 ng/mL
Pregabalin (PGB)	Pregabalin	2,000 ng/mL
Propoxifeno(PPX)	Propoxifeno	300 ng/mL
Antidepresivos tricíclicos(TCA)	Nortriptilina	1,000 ng/mL
2-Etilideno-1 5-dimetil-3 3-difenilpirrolidina (EDDP 300)	2-Ethylidene-1,5-dimethyl-3,3-dipheylpyrrolidine	300 ng/mL
2-Etilideno-1 5-dimetil-3 3-difenilpirrolidina (EDDP 100)	2-Ethylidene-1 5-dimethyl-3 3-dipheylpyrrolidine	100 ng/mL
6-Acetylmorfina (6-ACM)	6-Acetylmorphine	10 ng/mL
cotinina (COT)	Cotinina	200 ng/mL
Cannabinoide sintético (K2 50)	JWH-018 PantanoicAdd / JWH-073 Butanoic Add	50 ng/mL
Cannabinoide sintético (K2 20)	JWH-018 PantanoicAdd / JWH-073 Butanoic Add	20 ng/mL
AB-Pinaca (K3)	AB-Pinaca 5-Pentanoic Acid	10 ng/mL
UR-144 (K4)	UR-144 5-Pentanoic Acid	25 ng/mL
Ketamina (KET)	Ketamina	1,000 ng/mL
Kratom(KRA)	Mitraginina	100 ng/mL
Fentanilo (FEN)	Fentanilo	10 ng/mL
Tramadol (TRA50)	Tramadol	50 ng/mL
Tramadol (TRA100)	Tramadol	100 ng/mL
Tramadol (TRA 200)	Tramadol	200 ng/mL



Los parámetros de los medicamentos están codificados por colores para mejorar la legibilidad.

Nuevos parámetros trimestrales:

W.H.P.M. está desarrollando continuamente nuevos parámetros DOA para satisfacer las necesidades del mercado en constante cambio.

FLUIDOS ORALES PRUEBA DE SALIVA

Dispositivo de detección de múltiples drogas y alcohol de fluidos orales

Hasta 10 analitos por panel

Información del producto

La PRUEBA DE SALIVA DE FLUIDOS ORALES es una prueba rápida de detección para la detección simultánea y cualitativa de drogas de abuso en la saliva humana. El diseño simple y el proceso de prueba fácil proporcionan al usuario un método de detección DOA simple y directo.

- Gran relación calidad-precio
- Hasta 10 pruebas por panel
- Elimine la necesidad de áreas de recolección controladas



CUBO DE ISOPO PRUEBA DE SALIVA

Dispositivo de detección de múltiples drogas y alcohol de fluidos orales

Hasta 12 analitos por panel

Información del producto

Con nuestro diseño patentado de entrega de muestras, la prueba de saliva del cubo de hisopo dirige eficazmente la muestra al área de prueba para obtener resultados altamente precisos y rápidos. El diseño de panel plano del área de informes de resultados es ideal para el informe de resultados y el mantenimiento de registros visuales.

- Diseño robusto patentado de materiales de alta calidad para una máxima precisión
- Diseño de pantalla plana para informes y registros de resultados
- Hasta 12 pruebas por panel



CUBO DE MUESTRA PRUEBA DE SALIVA

Dispositivo de detección de múltiples drogas y alcohol de fluidos orales

Hasta 12 analitos por panel

Información del producto

Compacta y fácil de usar, la prueba de saliva del cubo oral fue diseñada pensando en el usuario. Una simple prueba de saliva elimina eficazmente la necesidad de áreas privadas controladas de recolección de muestras y proporciona resultados rápidos y precisos en una amplia gama de analitos DOA.

- Diseño compacto para facilitar el transporte y el uso
- Diseño de pantalla plana para informes y registros de resultados
- Área de prueba lateral dual para hasta 12 pruebas por panel
- Eliminar la necesidad de coleccionistas del mismo sexo

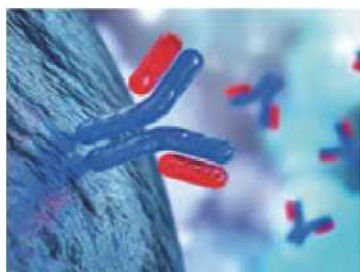
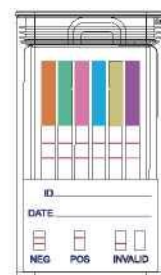
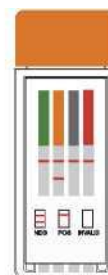
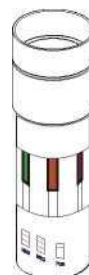


Analitos de prueba de saliva disponibles

PRUEBA	CALIBRADOR	TOLERANCIA (NG/MG)
Anfetamina (AMP)	D-Anfetamina	50 ng/mL
Metanfetamina Anfetamina (mAMP)	D-Metanfetamina Anfetamina	50 ng/mL
Cocaína (COC)	Benoilecgonina	20 ng/mL
Opiáceo(OPI)	Morphine	40 ng/mL
Marihuana (THC)	A ⁹ -THC	50 ng/mL
Fenciclidina(PCP)	Phencyclidine	10 ng/mL
Benzodiacepinas (BZO)	Oxazepam	10 ng/mL
Oxicodona (OXY)	Oxicodona	20 ng/mL
Metadona (MTD)	Metadona	30 ng/mL
Barbitúricos (BAR)	Butalbital	50 ng/mL
Buprenorfina (BUP)	Buprenorfina	5 ng/mL
Cotinine (COT)	Cotina	30 ng/mL
Cannabinoide sintético (K2)	JWH-018 Pentanoic Acid JWH-073 Butanoi c Acid	10 ng/mL
Methylenedioxy methAnfetamina (MDMA)	(±)-3,4-Methylenedioxy methAnfetamina	50 ng/mL
Fentanilo(FEN)	Fentanilo	10 ng/mL
Alcohol (ALCO)	Alcohol	>0.02 % B.A.C.

Información general

- Resultados de la prueba: 10 minutos
- Muestra: Fluido oral
- Fácil y conveniente
- Elimine el sitio de recolección controlada
- a prueba se puede realizar en cualquier momento y en cualquier lugar
- No más cargos de cobro
- Solo para uso forense



Producción interna de anticuerpos:

En W.H.P.M. desarrollamos y fabricamos nuestros propios anticuerpos basados en nuestros clones desarrollados internamente. Esto permite a W.H.P.M. asegurar:

- Resultados de prueba altamente estables de lote a lote.
- Cadena de suministro fiable para garantizar la disponibilidad del producto
- Precios muy competitivos desde materias primas hasta productos terminados.

One - Step

Prueba de Drogas de Abuso

W.H.P.M.Bioresearch & Technology Co., Ltd

- Dirección: No.2 Zhongxin Street,Louzi Zhuang,Jinzhan Xiang, Chaoyang District,Beijing,P.R. China
 - Zip Code:100018
 - Tel.: 0086-10-84391888,84319330
 - Fax. :0086-10-84397888-117
 - Email: customerservice@whpm.com.cn
 - Página Web:www.whpm.com
-  Síguenos en twitter.com/hemosure
-  Síguenos en facebook.com/hemosure
-  **hemosure.com**